

新罗区铁山林邦溪蒋武溪大桥至富溪大桥河道清淤工程
(林邦段) 方量
预算报告

计算者：余允东

审核者：陈日龙

福建省陆湖测绘有限公司

二〇二六年三月十三日



新罗区铁山林邦溪蒋武溪大桥 至富溪大桥河道清淤工程（林邦段）方量 预算报告

一、概况

本次土方工程为新罗区铁山林邦溪蒋武溪大桥
至富溪大桥河道清淤工程（林邦段）。

二、地形图来源

本次计算依据 2026 年 3 月福建省陆湖测绘有限公司测绘进场
地进行的方量数据收集。

三、土方计算方法

根据依据业主提供的指认及实际测量施工范围，采用 2000 国
家大地坐标系，南方 CASS5.0 测绘软件，根据业主要求采用河床及
对应标高按土石方计算方格网法（格网宽度为 5m×5m）程序功能进
行挖方量预算。



四、计算结果

图纸编号	面积/M2	挖方/M3	填方/M3	备注
1	1315.8	2108.60		(林邦村)北外环到政 永高速附近
2	2127.5	2746.41		
3	1272.8	1275.85		
4	942.6	1375.15		
小计	5658.7	7506.01		
图纸编号	面积/M2	挖方/M3	填方/M3	备注
1	1877.3	2334.29		(林邦村)未来城数字 产业园附近
2	116.1	85.78		
3	1039.3	1784.21		
小计	3032.7	4204.28		

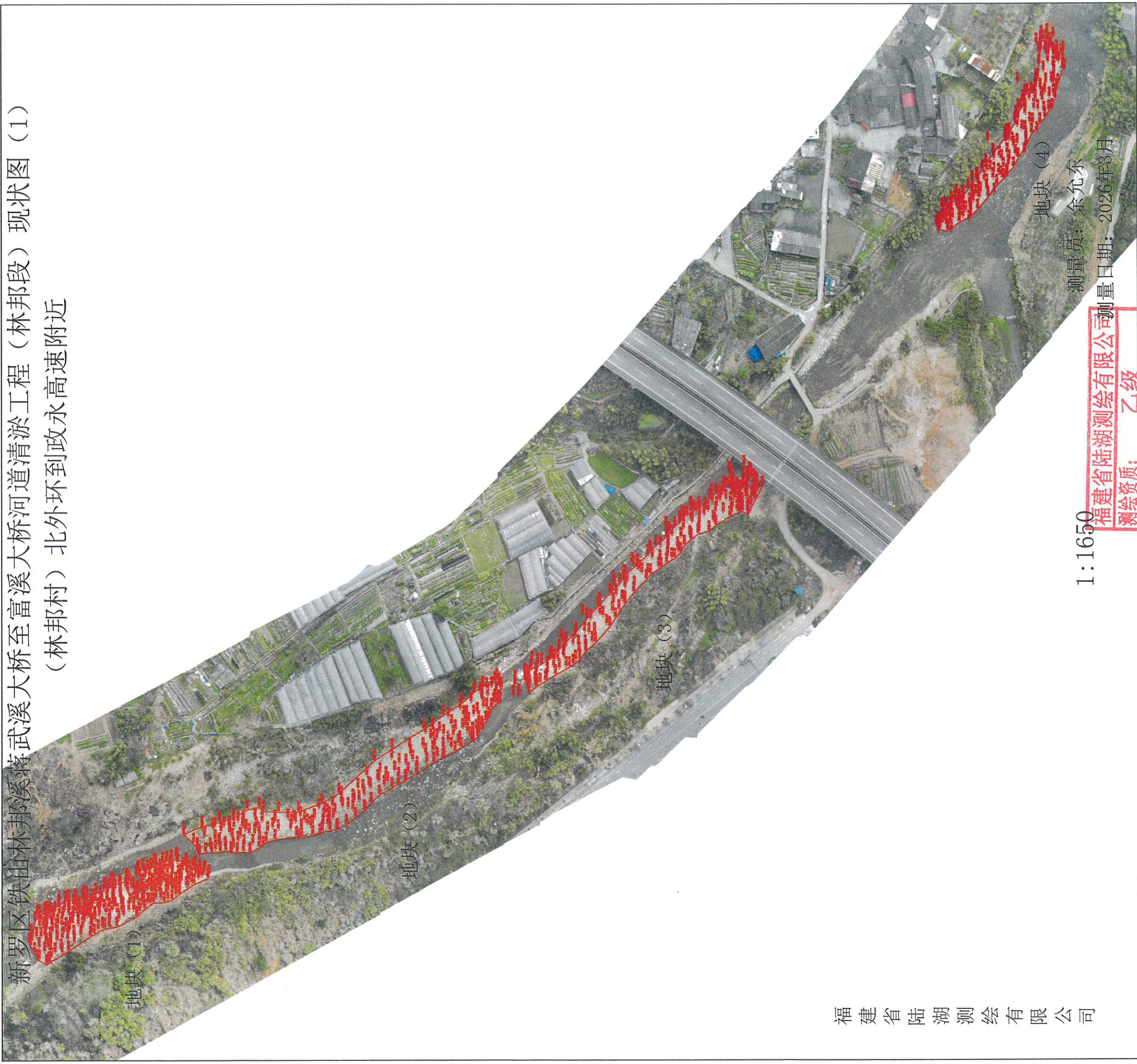
四、结论

软件运用合理，计算方法科学，由此产生的土方量真实可靠，可供下一道工序使用。

福建省陆湖测绘有限公司



新罗区铁山林邦溪蒋武溪大桥至富溪大桥河道清淤工程（林邦段）现状图（1）
（林邦村）北外环到政永高速附近

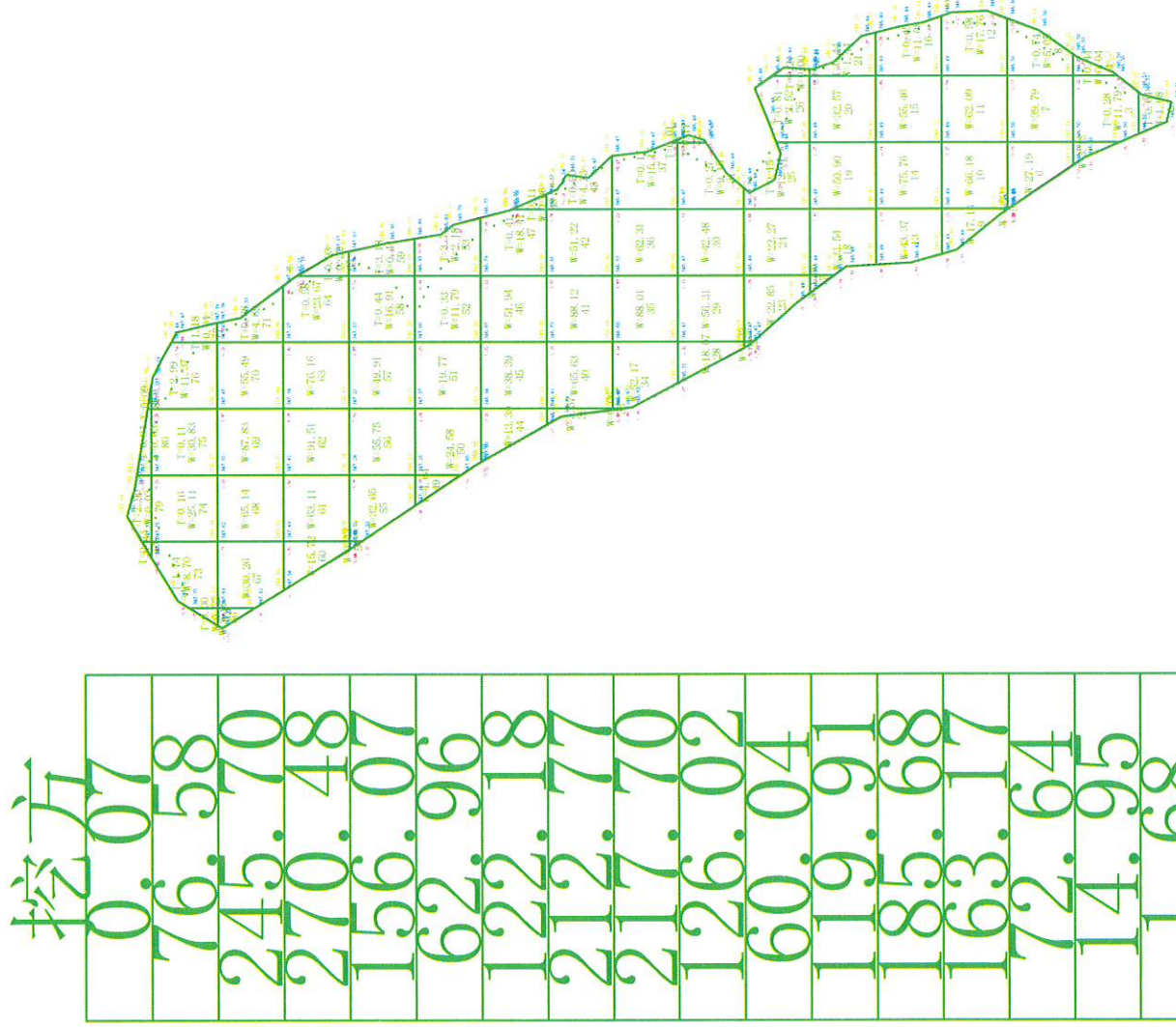


1:1650

福建省陆湖测绘有限公司 测量日期：2026年3月

测绘资质：乙级
证书编号：乙测资字35502926
发证机关：福建省自然资源厅

新罗区铁山林邦溪蒋武溪大桥至富溪大桥河道清淤工程（林邦段）预算图



福建省陆湖测绘有限公司

总面积	1315.8
总填方	25.90
总挖方	2108.60
平均高度	1.70

（林邦村）北外环到政永高速附近
地块（1）

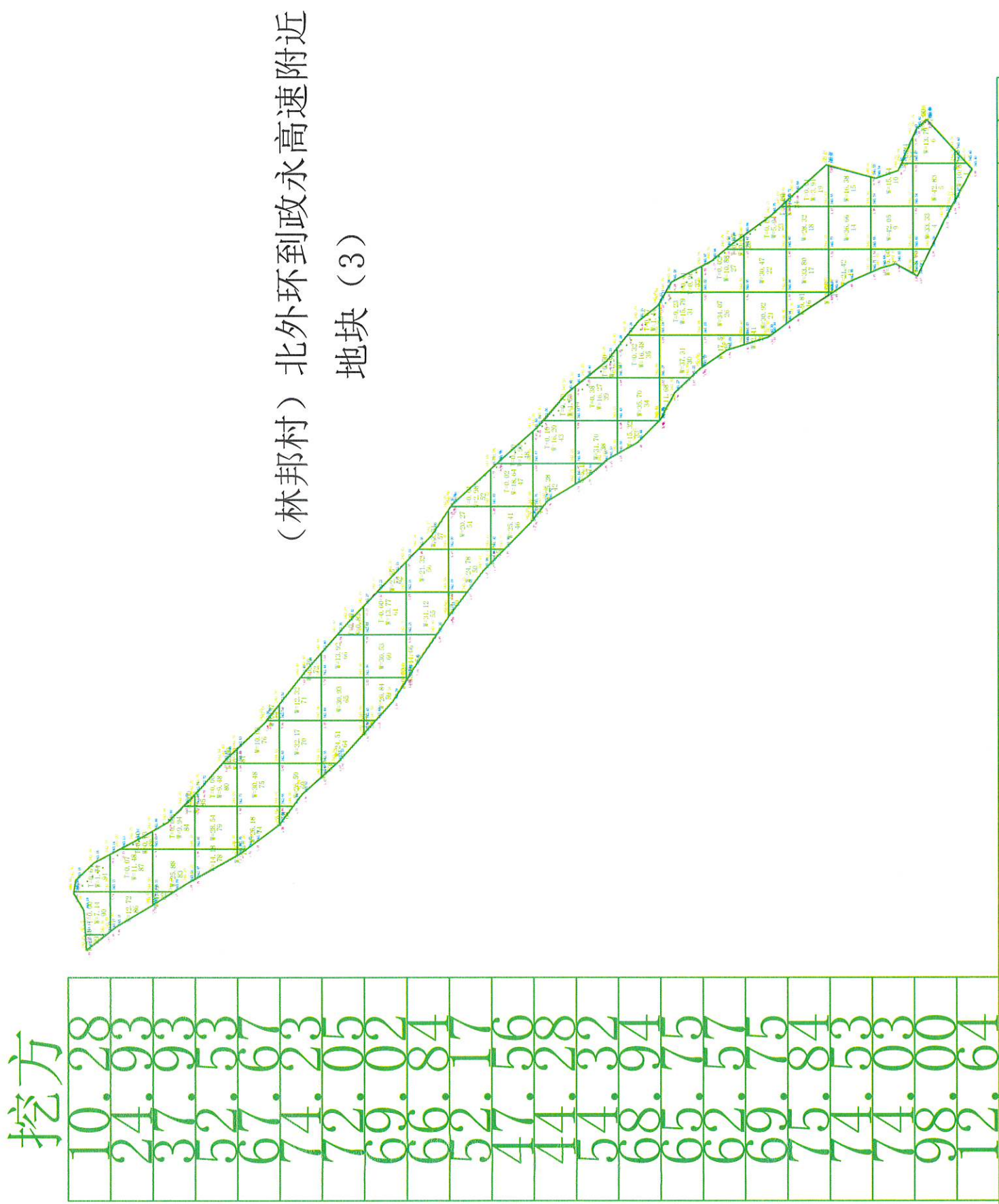
测量员：余允东

测量日期：2026年3月

1:550



新罗区铁山林邦溪蒋武溪大桥至富溪大桥河道清淤工程（林邦段）预算图



福建省陆湖测绘有限公司

填方

总面积	1272.8
总填方	4.60
总挖方	1275.85
平均高度	1.22

1:600

测量员: 余允东
测量日期: 2026年3月

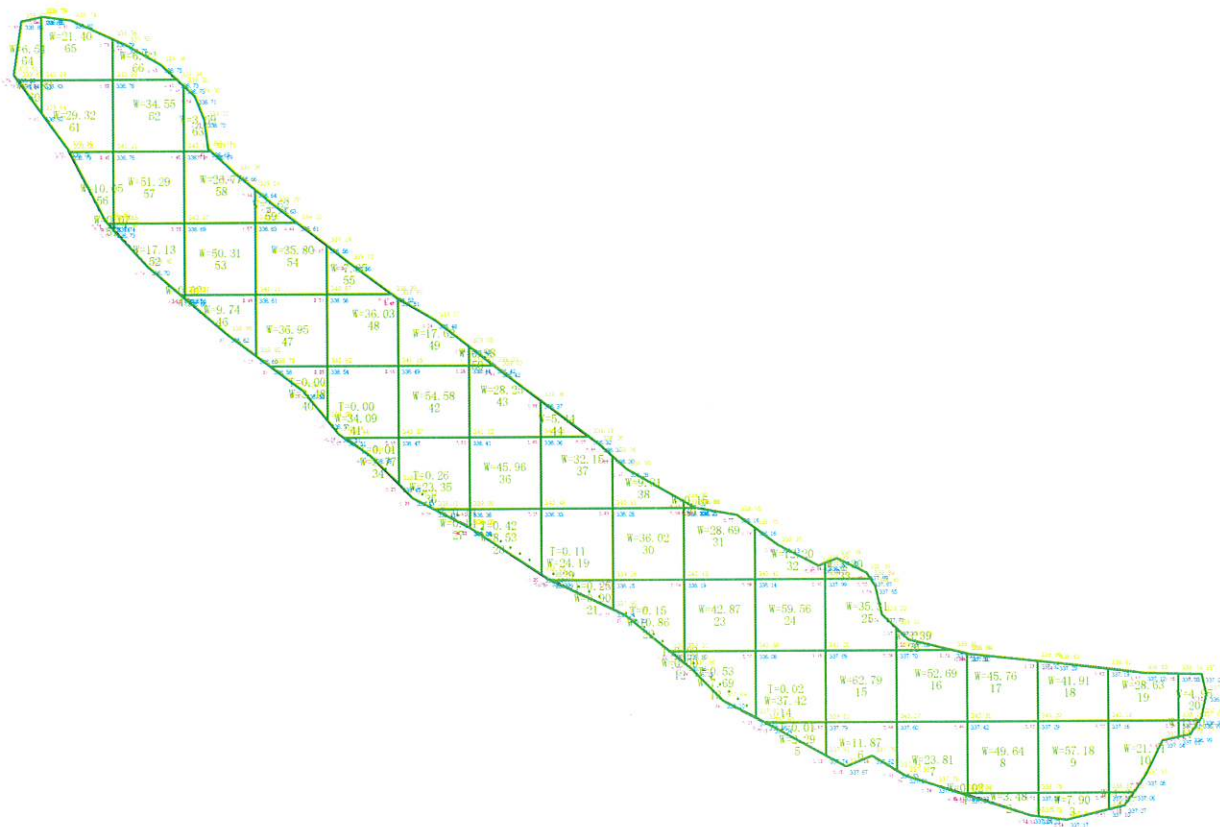
福建省陆湖测绘有限公司
测绘资质: 乙级
证书编号: 乙测资字35502926
发证机关: 福建省自然资源厅

新罗区铁山林邦溪蒋武溪大桥至富溪大桥河道清淤工程（林邦段）预算图

福建省陆湖测绘有限公司

挖方

34.75
69.38
90.73
110.97
101.34
125.85
114.70
113.08
152.90
281.84
166.90
12.73



总面积	942.6	0.00	0.00	0.00	0.00	0.00	0.02	0.40	0.42	0.36	0.18	0.53	0.03	0.00	0.00	0.00	0.00	0.00	0.00
-----	-------	------	------	------	------	------	------	------	------	------	------	------	------	------	------	------	------	------	------

填方

总填方	1.93
总挖方	1375.15
平均高度	1.89

(林邦村) 北外环到政永高速附近
地块 (4)

福建省陆湖测绘有限公司
测绘资质: 乙级
证书编号: 乙测资字35502926
发证机关: 福建省自然资源厅

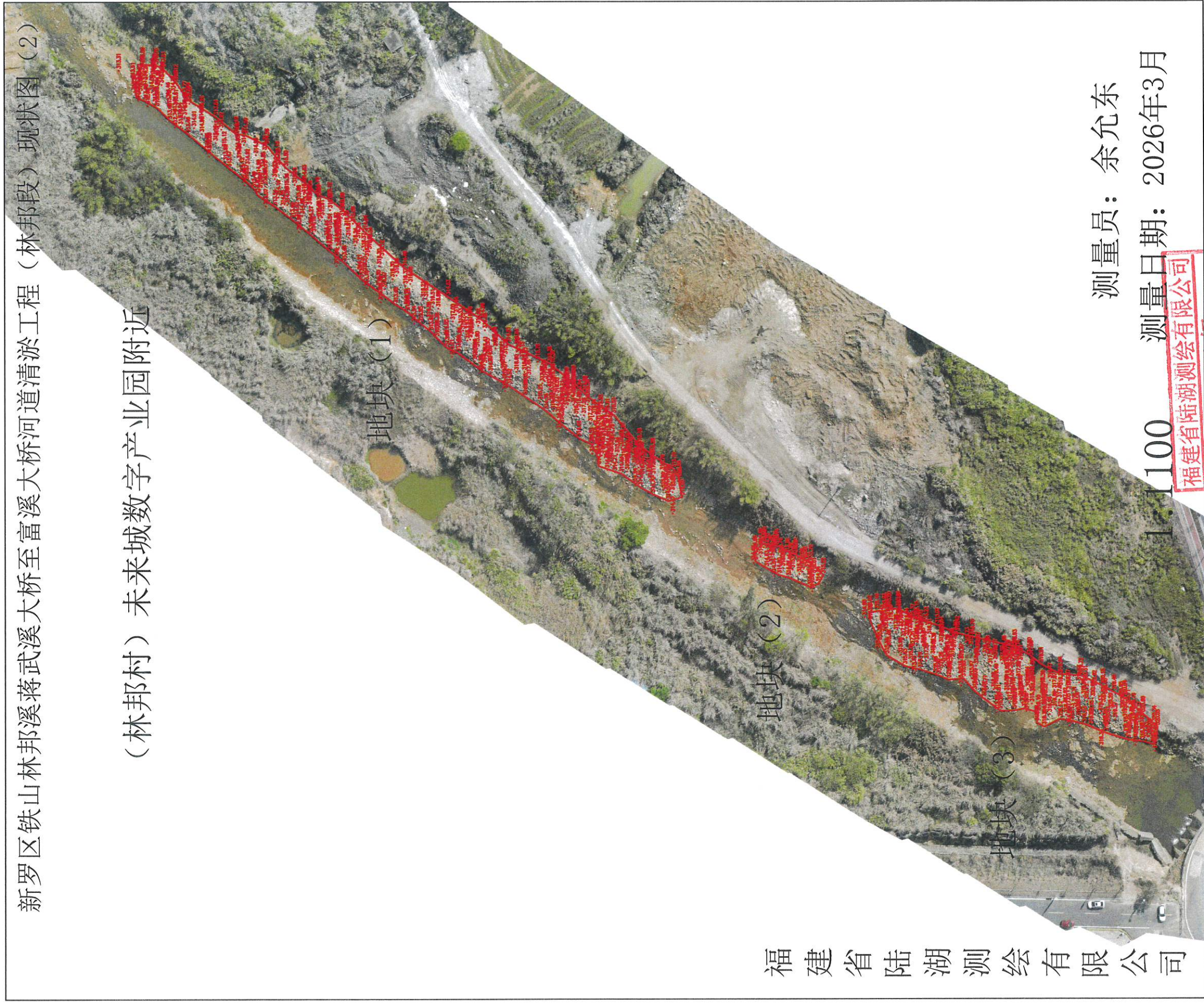
测量员: 余允东

1:500

测量日期: 2026年3月

新罗区铁山林邦溪蒋武溪大桥至富溪大桥河道清淤工程（林邦段）现状图（2）

（林邦村）未来城数字产业园附近



福建省陆湖测绘有限公司

测量员：余允东
测量日期：2026年3月

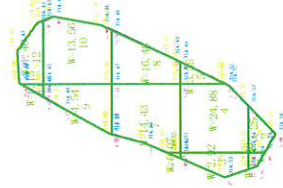
1:1100

福建省陆湖测绘有限公司
测绘资质：乙级
证书编号：乙测资字35502926
发证机关：福建省自然资源厅

新罗区铁山林邦溪蒋武溪大桥至富溪大桥河道清淤工程（林邦段）预算图

挖方

1.61
18.10
30.98
31.36
3.73



填方

0.00	0.00	0.00
116.1		

总面积	
总填方	0.00
总挖方	85.78
平均高度	0.82

福建省陆湖测绘有限公司

(林邦村) 未来城数字产业园附近
地块 (2)

测量员: 余允东

测量日期: 2026年3月

1:550



